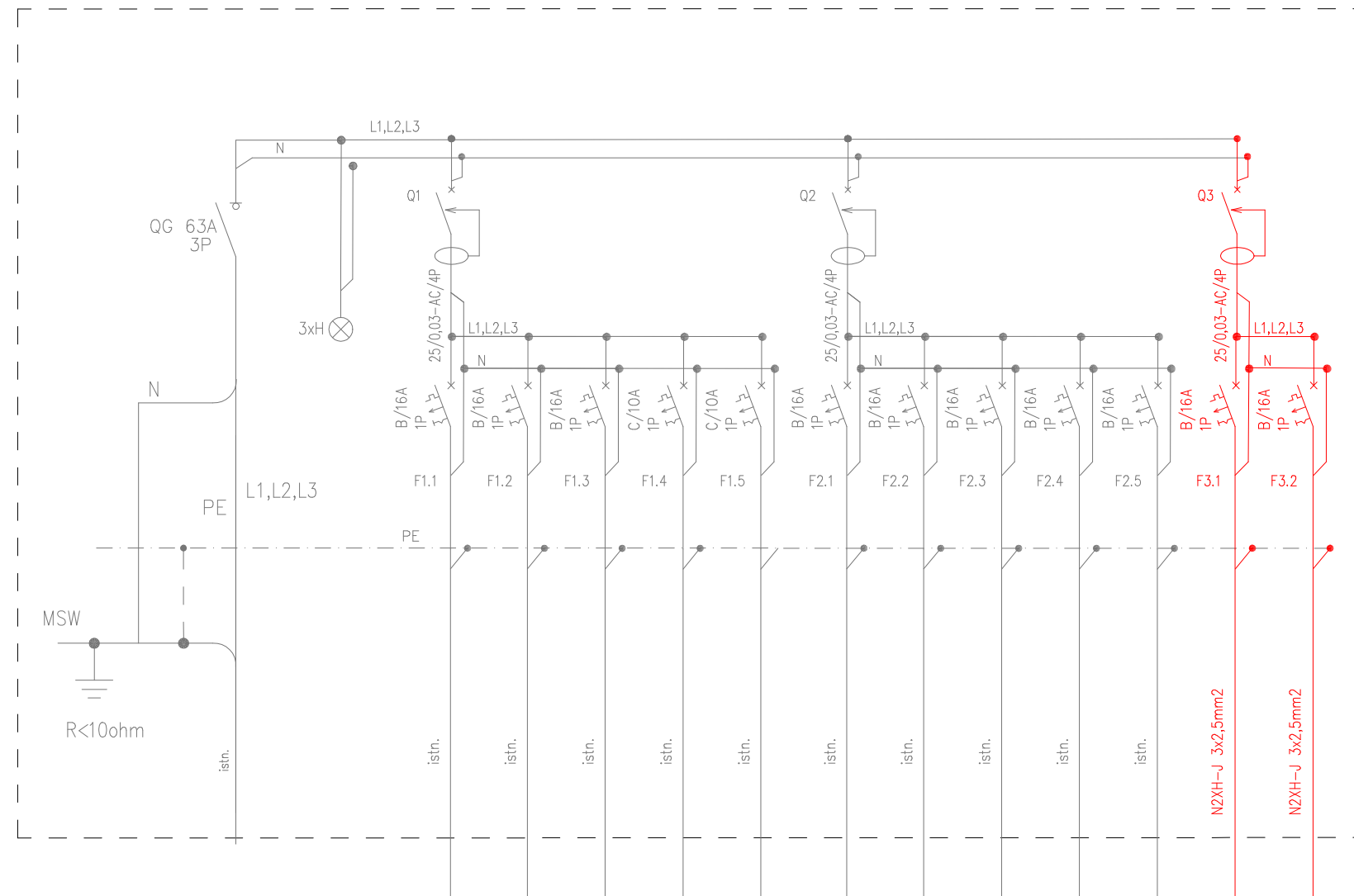


WIDOK CZOŁOWY  
TABLICY T-2



Nr obwodu			T2/3	T2/4	T2/5	T2/12	T2/13	T2/7	T2/8	T2/9	T2/10	T2/11	T2/14	T2/15
Nazwa obwodu	Zasilanie tablicy z TG	Kontrola napięcia	Gniazda 230V Pom. nr 5,6	Gniazda 230V Pom. nr 3,4	Gniazda 230V Pom. nr 2, 3	Klimatyzacja	Klimatyzacja	Gniazda 230V Pom. nr 1 + Kor. 1	Gniazda 230V Pom. nr 13	Gniazda 230V Pom. nr 13	Oświetlenie Pom. nr 1, 2, 3, 7, 8	Oświetlenie Pom. nr 3, 6, 7, 8	Gniazda 230V wiatłolap, biuro podwazce, DS	Gniazda 230V sala konferencyjna, archiwum,

kolor szary - elementy istniejące

**ELPRO SYSTEM**

<p><b>Obiekt / Adres</b></p> <p>"Przebudowa sieci elektrycznych niskoprądowych w Prokuraturze Rejonowej w Dębicy" ul. 3 Maja 2, 39-200 Dębica</p>	<p><b>04.2021</b></p> <p><b>Data</b></p>
---	--

Funkcja	Imię i nazwisko	Uprawnienia	Podpis
---------	-----------------	-------------	--------

Branża:	TELEKOMUNIKACYJNA		
Projektant	mgr inż. Adrian Łątkowski	LUB/0366/PWBT/18	upr. bud. do projektowania i kierowania robotami budowlanymi bez ograniczeń w specjalności instalacyjnej w zakresie sieci, instalacji i urządzeń telekomunikacyjnych
Branża:	ELEKTRYCZNA		
Projektant	mgr inż. Adrian Łątkowski	LUB/0085/POOE/12	upr. bud. do projektowania w specjalności instalacyjnej w zakresie sieci, instalacji i urządzeń elektrycznych i elektroenergetycznych bez ograniczeń
Opracowanie	mgr inż. Justyna Buczak		
Stadium:	PROJEKT WYKONAWCZY		Skala: <b>b/s</b>
Nazwa rysunku:	<b>Schemat zasilania tablicy T-2</b>		Nr rysunku: <b>E12</b>